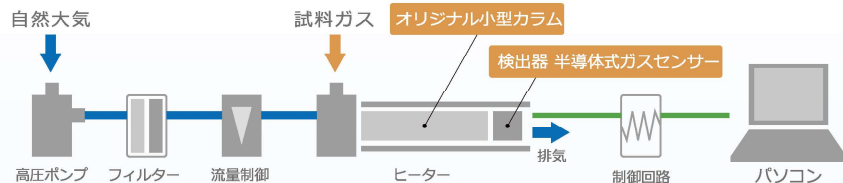


## 基本構成

キャリアーガスに自然大気を使用し、独自に開発した小型カラムと半導体式ガスセンサー（検出器）を用いたシンプルな構造で微量ガスの高感度測定を実現しています。



## 用途

さまざまな分野で、微量ガスの測定にご活用いただけます。



**工場環境測定**  
工場内外の環境対策  
悪臭処理能力チェックなど



**金属から発生する水素測定**  
金属の水素脆性  
破壊の評価



**消臭・脱臭性能評価**  
消臭・脱臭装置（材）の  
性能評価、劣化評価など



**研究分野の微量ガス分析**  
環境・医学・微生物など  
研究分野の微量ガス分析



**自動車分野のVOC測定**  
内装部材からの  
VOC測定

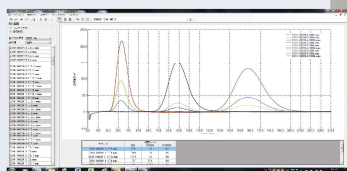


**生体ガス測定**  
呼吸ガス、皮膚ガスなどの  
研究用途での測定

## 付属のソフトでパソコンにリアルタイム表示

測定結果をリアルタイムにパソコン画面に表示するソフトを標準装備しています。

クロマトチャート、ガス濃度表示、自動サンプリング時（オプション）の経時グラフ表示などの便利な機能を備えています。



※パソコンは付属しておりません

## 第三者機関による評価

SGC®は、環境技術実証事業（ETV事業）において、信頼できる第三者機関によりその環境測定技術が実証され、環境省ホームページに結果が公表されています。



詳細につきましては弊社ウェブサイト 又は 下記までお問い合わせ下さい。

## NISSHAエフアイエス株式会社

お問い合わせ：06-7176-3911  
(但し、土・日・祝は除く)

〒532-0027  
大阪市淀川区田川2-4-28  
Tel: 06-7176-3911  
Fax: 06-7176-3912  
URL: <https://www.fisinc.co.jp>

## お問い合わせ先

# 高感度・簡単操作・小型

**SGC®**  
センサーガスクロマトグラフ



※パソコンは付属しておりません

水素脆性

悪臭

生体ガス

研究分野

## JIS K 0315:2022 準拠

半導体式微量ガス測定装置による還元性微量ガス測定方法

## 特定の微量ガスを高感度測定

SGC®（センサーガスクロマトグラフ）は、検出器に超高感度半導体式ガスセンサー、カラムにオリジナル小型カラムを採用し、試料に含まれる測定対象ガス濃度の短時間＆高感度測定を実現しました。

## 微量ガスを高感度測定

超高感度半導体式ガスセンサーを検出器に使用し、ppbレベルからの超高感度測定を実現しました。

## 簡単操作・短時間測定

ガス注入操作のみで自動的に測定を開始し、短時間で測定を完了します。

## キャリアーガスボンベ不要

自然大気をキャリアーガスとして使用するため、高圧ボンベが不要です。

## 小型・軽量・ポータブル

オリジナル小型カラムなど独自の技術で小型化（B4サイズ）、軽量化（6.2kg）を実現しました。

総合仕様

SGC®	ODSA-P3-A	ODNA-P3-A	ODNA-P3-B	SGHA-P3-A	SGHA-P3-B
測定方式	ガスクロマトグラフィー				
検出器	金属酸化物半導体式ガスセンサー				
測定対象ガス	硫化水素 メタンチオール 硫化ジメチル	アンモニア	トリメチルアミン	水素 一酸化炭素	水素 一酸化炭素
試料ガス導入方式	シリンジによる手動注入、または自動サンプリング (オプション)				
試料注入量	2 cc			1 cc	
キャリアーガス	浄化大気				
表示分解能	0.1 ppb				
信号出力	USB2.0				
電源	100V AC または220V AC (選択) 50/60Hz				
消費電力(本体のみ)	約100 VA				
外形寸法 (突起部含まず)	260 (W) ×135 (H) ×340 (D) mm				
重量(本体のみ)	6.2 kg				
使用環境	10~30℃、80%RH以下 (結露なきこと)				

SGEA-P3-A	SGEA-P3-B	SGEA-P3-C1	SGEA-P3-C2
ガスクロマトグラフィー			
金属酸化物半導体式ガスセンサー			
アセトアルデヒド エタノール アセトン イソブレン	アセトアルデヒド	エチレン	エチレン アセトアルデヒド
シリンジによる手動注入、または自動サンプリング (オプション)			
5 cc			
浄化大気			
0.1 ppb			
USB2.0			
100V AC 50/60Hz			
約100 VA			
260 (W) ×135 (H) ×435 (D) mm			
7.4 kg			
10~30℃、80%RH以下 (結露なきこと)			

カスタマイズ対応ガス 各種種で下記のガスに対応できる場合がございます。ご希望の場合はご相談ください。

ODSA-P3-Ax	エタンチオール、アリルメルカプタン、アリルメチルスルフィド、二硫化ジメチル (DMDS) t-ブチルメルカプタン (TBM)、テトラヒドロチオフェン (THT)、イソブレン
ODNA-P3-Bx	アンモニア
SGHA-P3-Bx	メタン

SGEA-P3-Ax	メタノール、プロパノール、i-ブチルアルデヒド、n-ブチルアルデヒド、硫化水素、メタンチオール
SGEA-P3-C1x	硫化水素
SGEA-P3-C2x	硫化水素、メタノール、エタノール

各機種種の測定対象ガスと濃度範囲 (vol.ppb)、測定チャート例

