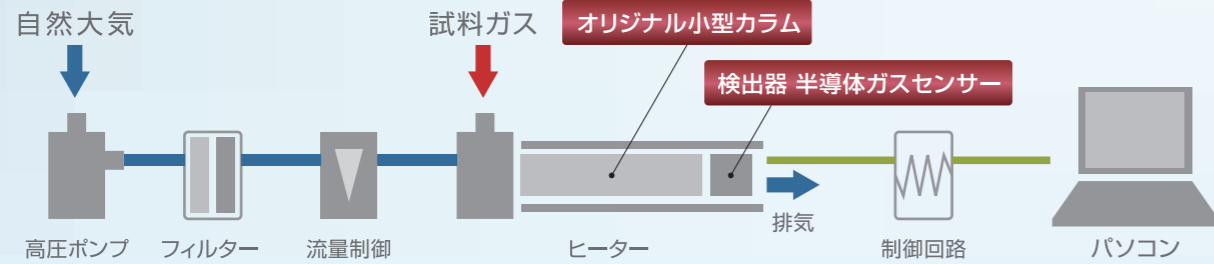


基本構成

キャリアガスに自然大気を使用し、独自に開発した小型カラムと半導体ガスセンサー（検出器）というシンプルな構造で高感度計測を実現しています。



用途

さまざまな分野で、微量ガスの検出にご活用頂けます。



工場環境測定
工場内外の環境対策
悪臭処理能力チェック等



廃棄物の臭気管理
廃棄物からの悪臭管理
近隣住人への対策等



消臭・脱臭性能評価
消臭・脱臭装置（材）の
性能評価・劣化評価等



食品鮮度・品質管理
食品製造工程の品質管理
食品の鮮度チェック等



自動車分野のVOC測定
内装部材からの
発生VOC測定



生体ガス測定
呼気ガス、皮膚ガス
などの測定



金属から発生する水素測定
金属の水素脆性
破壊の評価



研究分野の微量ガス分析
環境・医学・微生物など
研究分野の微量ガス分析

付属のソフトでパソコンにリアルタイム表示

測定結果をリアルタイムにパソコン画面に表示するソフトを標準装備しています。
クロマトチャート、ガス濃度表示、連続測定時（オプション）の経時グラフ表示等の便利な機能を備えています。



※ 付属品にパソコンは含まれません

高感度・簡単・小型

SGC
センサーガスクロマトグラフ



パソコンは付属品に含まれません

特定の微量ガスを高感度測定

SGC®（センサーガスクロマトグラフ）は、検出器に超高感度半導体ガスセンサー、カラムにオリジナル小型カラムを採用することにより、試料中目的ガス濃度の短時間&高感度測定を実現しました。

微量ガスを高感度測定

超高感度半導体ガスセンサーを検出器に使用し、ppbレベルからの超高感度測定を実現しました。

簡単操作・短時間測定

ガス注入操作のみで自動的に測定を開始し、短時間で測定を完了します。

キャリアガスボンベ不要

自然大気をキャリアガスとして使用するため、高圧ボンベが不要です。（一部機種を除く）

小型・軽量・ポータブル

オリジナル小型カラムなど独自の技術で小型化（B4サイズ）、軽量化（5.5kg）を実現しました。持ち運びも便利で設置場所を選びません。

オプション設定

キャリアガスボンベ仕様、測定ガス連続自動注入仕様、標準仕様以外の計測ガス仕様などさまざまなオプション（カスタマイズ対応）をご用意しています。

詳しい資料をご用意しておりますので、詳細につきましては弊社ウェブサイト 又は 下記までお問い合わせ下さい。（担当：水落、平野、坂口）

NISSHAエフアイエス株式会社

お問い合わせ：06-7176-3911
（但し、土・日・祝は除く）

〒532-0027
大阪市淀川区田川2-4-28
Tel: 06-7176-3911
Fax: 06-7176-3912
URL: <http://www.fisinc.co.jp>

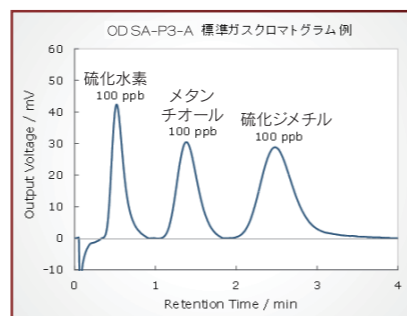
お問い合わせ先

総合仕様 (5機種7ラインナップ)							
商品名	SGC						
型式	ODSA-P3-A	ODNA-P3-A	ODNA-P3-B	SGHA-P3-A	SGHA-P3-B	SGVA-P3-A	SGEA-P3-A
測定方式	ガスクロマトグラフィー						
検出器	金属酸化物半導体ガスセンサー						
測定対象ガス	硫化水素 メタンチオール 硫化ジメチル	アンモニア	アンモニア トリメチルアミン	水素 一酸化炭素	水素 一酸化炭素	トルエン エチルベンゼン m-キシレン、p-キシレン o-キシレン スチレン	アセトアルデヒド エタノール アセトン イソブレン
表示分解能	0.1 ppb						
初期安定化時間	5~60 分						
信号出力	USB2.0						
電源	100V AC または 220V AC、50/60Hz					100V AC 50/60Hz	
消費電力	約100 VA						
本体サイズ	W260×H135×D340 mm			W260×H135×D435 mm			
本体重量	5.5 kg			6.0 kg	6.5 kg		
使用環境	10~30℃、20~80 %RH (結露なきこと)						
保管環境	-20~60℃、20~80 %RH (結露なきこと)						

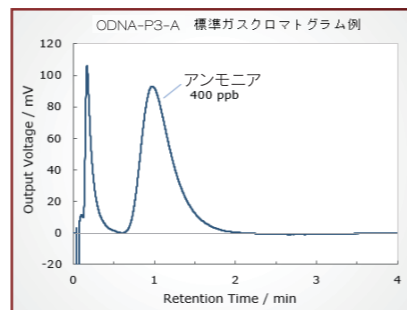
標準測定対象ガス以外のカスタマイズ対応	
炭化水素	メタン、エタン、プロパン、ブタン、エチレン、イソブレン、アセチレン など
アルコール	メタノール、2-プロパノール など
アルデヒド	プロパナール、アクロレイン、i-ブチルアルデヒド、n-ブチルアルデヒド、ヘキサナール、ヘプタナール、オクタナール、ノナナール、2-ノネナール など
ケトン	2-ノナン、ジアセチル など
硫化物	エタンチオール、2-プロペン-1-チオール(アリルメルカプタン)、二硫化ジメチル(DMDS)、2-メチル-2-プロパンチオール(TBM、tert-ブチルメルカプタン)、テトラヒドロチオフェン(THT)、アリルメチルスルフィド、メチルシクロヘキサシアン化カリウム

※条件によって測定できない場合もあります。その他のガスについてはお問い合わせください。

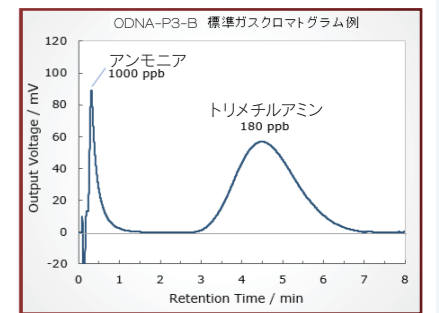
ODSA-P3-A	
測定対象ガス	● 硫化水素 2~1000 ppb ● 硫化ジメチル 5~1000 ppb ● メタンチオール(メチルメルカプタン) 5~1000 ppb
測定対象例	環境悪臭、呼気、口腔内細菌産生ガス、付臭剤、ペット臭、腐敗臭、脱臭効果
キャリアガス	エアクリナー浄化大気
測定時間	4 分
試料注入量	2 cc
オプション設定	自動サンプリング装置



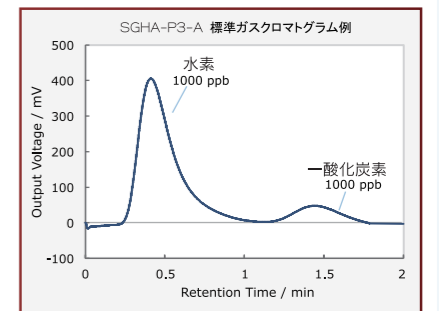
ODNA-P3-A	
測定対象ガス	● アンモニア 30~10000 ppb
測定対象例	環境悪臭、呼気、口腔内細菌産生ガス、工場内環境、トイレ臭、ペット臭、脱臭効果
キャリアガス	エアクリナー浄化大気
測定時間	4 分
試料注入量	2 cc
オプション設定	自動サンプリング装置



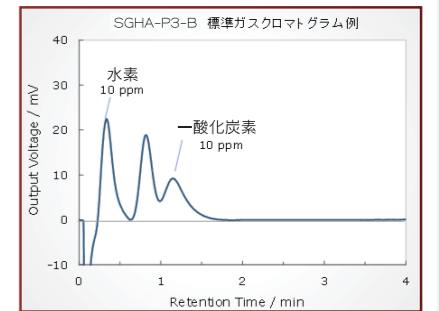
ODNA-P3-B	
測定対象ガス	● アンモニア 100~10000 ppb ● トリメチルアミン 10~10000 ppb
測定対象例	環境悪臭、魚臭、呼気、口腔内細菌産生ガス、工場内環境、トイレ臭、ペット臭、脱臭効果
キャリアガス	エアクリナー浄化大気
測定時間	8 分
試料注入量	2 cc
オプション設定	自動サンプリング装置



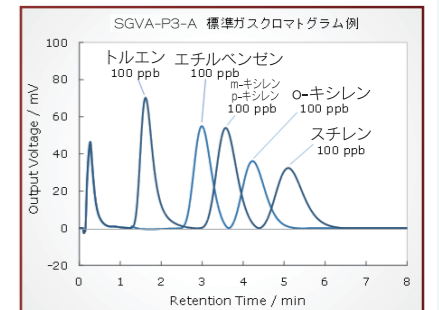
SGHA-P3-A (低濃度用)	
測定対象ガス	● 水素 10~10000 ppb ● 一酸化炭素 50~10000 ppb
測定対象例	高純度ガス中の不純物、大気、金属中水素、細胞中水素
キャリアガス	空気浄化装置浄化大気
測定時間	2 分
試料注入量	1 cc
オプション設定	自動サンプリング装置 (空気浄化装置標準装備)



SGHA-P3-B (高濃度用)	
測定対象ガス	● 水素 1000~100000 ppb ● 一酸化炭素 1000~100000 ppb
測定対象例	呼気中水素、呼気中一酸化炭素、ガスリーク
キャリアガス	エアクリナー浄化大気
測定時間	4 分
試料注入量	1 cc
オプション設定	自動サンプリング装置



SGVA-P3-A	
測定対象ガス	● トルエン 5~1000 ppb ● o-キシレン 5~1000 ppb ● エチルベンゼン 5~1000 ppb ● スチレン 5~1000 ppb ● m-キシレン、p-キシレン 5~1000 ppb
測定対象例	室内環境、工場内環境、各種部材の品質管理
キャリアガス	高純度ボンベエア
測定時間	8 分
試料注入量	5 cc
オプション設定	自動サンプリング装置



SGEA-P3-A	
測定対象ガス	● アセトアルデヒド 5~10000 ppb ● アセトン 20~50000 ppb ● エタノール 200~100000 ppb ● イソブレン 10~10000 ppb
測定対象例	呼気、口腔内細菌産生ガス、皮膚ガス、環境、各種部材の品質管理
キャリアガス	エアクリナー浄化大気
測定時間	8 分
試料注入量	5 cc
オプション設定	自動サンプリング装置

